



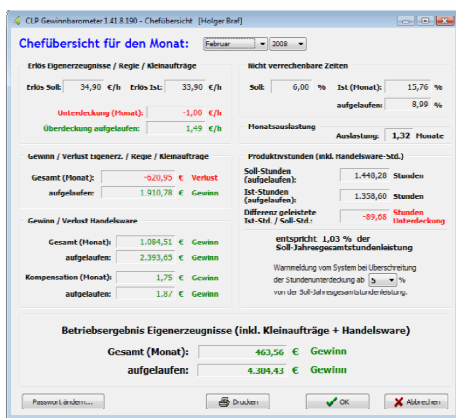
BARO.M - GEWINNBAROMETER

CONTROLLING IM MITTELSTAND

In klein- und mittelständischen Unternehmen findet Controlling kaum statt. Entweder läuft der Laden zu gut, es fehlt einfach die Zeit oder man glaubt alles im Kopf zu haben. Controlling wird als zu aufwändig und kostenintensiv angesehen, der Nutzen viel zu gering eingeschätzt. Dass Controlling hilft, die Effizienz des Unternehmens besser zu bestimmen findet nur am Rande Beachtung. Doch nur wer diese kennt, kann sie auch verbessern. Ganz nach der Devise, wer zur Lösung kommen will, muss erst das Problem kennen. Mit dem **Gewinnbarometer** können Sie zeitnah und ohne viel Aufwand den Stand der laufenden Aufträge einsehen und Rückschlüsse über die bereits abgeschlossenen treffen.



Sichern Sie Ihre Effizienz mit dem **Gewinnbarometer**



Alle betriebswirtschaftlichen Daten auf einen Blick

EFFIZIENZERGÄNZUNG ZUR BWA

Viele sehen bereits in der BWA eine fundierte Auswertung Ihres Unternehmens. Dabei wird oft nicht berücksichtigt, dass die BWA ausschließlich Zahlungsflüsse aufzeigt. Der Faktor Zeit findet sich nicht in der BWA, eine Effizienzmessung ist also nicht möglich. Der exakte Wareneinsatz, die halbfertigen Erzeugnisse und die bereits erbrachte Wertschöpfung noch laufender oder noch nicht in Rechnung gestellter Aufträge finden sich ebenfalls nicht. Hinzu kommt noch die zeitliche Verspätung. Alle diese Werte erfahren Sie zeitnah im **Gewinnbarometer**. Vergleichen Sie die Werte der BWA mit der Übersicht des jeweiligen Monats im **Gewinnbarometer** und Sie werden überrascht sein.

FUNKTIONSWEISE

Das **Gewinnbarometer** arbeitet auf Grundlage der vereinfachten Summen-Kostenrechnung. Jahresproduktivstunden und Gesamtkosten ergeben den individuellen Verrechnungssatz des Unternehmens.

Die Besonderheit liegt am Einfluss der einzelnen Leistungsgrade der Mitarbeiter an den Jahresproduktivstunden. Zudem wird bereits im Vorfeld ein Prozentsatz an nichtverrechenbarer Zeit abgezogen. Dieser Satz und die Einhaltung der Jahresproduktivstunden werden im Laufe des Jahres durch das **Gewinnbarometer** überprüft.

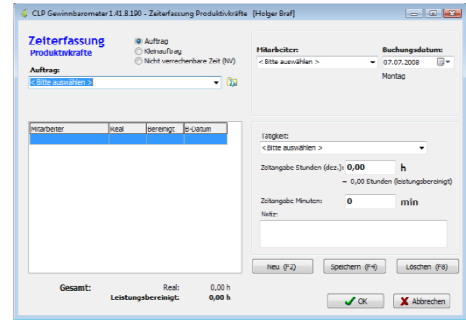
Monat	Verf. Jahre	Soll Stunden	Ist Stunden	Soll Wertschöpfung	Ist Wertschöpfung	Gewinn	Monat
Januar	08	770,00 h	681,45 h	20.000 €	18.000 €	2.000 €	08
Febr	08	630,00 h	520,00 h	18.000 €	16.000 €	2.000 €	08
März	08	750,00 h	650,00 h	22.000 €	20.000 €	2.000 €	08
April	08	600,00 h	500,00 h	17.000 €	15.000 €	2.000 €	08
Mai	08	660,00 h	560,00 h	19.000 €	17.000 €	2.000 €	08
Juni	08	700,00 h	600,00 h	21.000 €	19.000 €	2.000 €	08
Juli	08	720,00 h	620,00 h	21.500 €	19.500 €	2.000 €	08
Aug	08	680,00 h	580,00 h	20.000 €	18.000 €	2.000 €	08
Sept	08	650,00 h	550,00 h	19.000 €	17.000 €	2.000 €	08
Oktober	08	620,00 h	520,00 h	18.000 €	16.000 €	2.000 €	08
November	08	600,00 h	500,00 h	17.000 €	15.000 €	2.000 €	08
Dezember	08	700,00 h	600,00 h	21.000 €	19.000 €	2.000 €	08
Jahressumme	2008	6.750,00 h	5.700,00 h	200.000 €	180.000 €	20.000 €	2008

Soll-/Ist-Vergleich; Wertschöpfung pro Monat und aufgelaufen.

BARO.M - GEWINNBAROMETER

TÄGLICHE PROGRAMMPFLEGE

Je genauer die Werte, desto genauer die Auswertung. Dies trifft auch auf das **Gewinnbarometer** zu. Benötigt werden Auftragsdaten, sowie Zeit- und Materialbuchungen. Um die Eingaben so gering wie möglich zu halten wurden alle Masken übersichtlich und kompakt gestaltet. Bei geübter Handhabung können Sie von einem Richtwert von zwei Minuten pro Mitarbeiter und Tag ausgehen. Mitarbeiter und Kundenstamm müssen selbstverständlich nur ergänzt oder korrigiert werden. Durch die Bildung einer Schnittstelle können alle Daten auch durch bereits vorhandene Softwarelösungen übertragen werden.



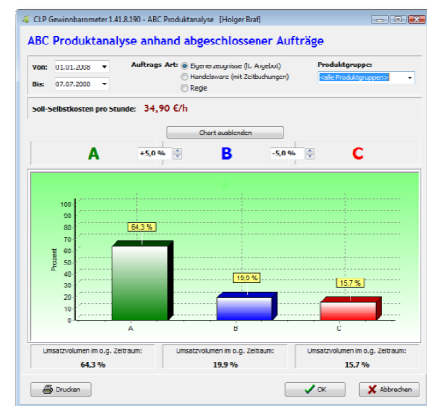
Die Zeiterfassung - Buchen leicht gemacht

Alle Aufträge des Monats in der Ergebnisübersicht

AUSWERTUNGEN MIT GEWINN

Ab dem Auftragsstart bewertet das **Gewinnbarometer** jeden Auftrag auf dessen Wertschöpfung. Sie erkennen zeitnah, ob ein Auftrag droht unterdeckend zu werden und können einlenken, um möglichen Schaden zu minimieren. Das aktuelle Betriebsergebnis sehen Sie in der Chefübersicht und der Ergebnisrechnung; aufgelaufen oder nach Monat abgegrenzt. Durch die Unterscheidung in Angebot, Regie und Handelsware wird zudem die Kompensation zwischen Handelsware und Eigenerzeugnissen angezeigt.

Die abgeschlossenen Aufträge helfen Ihnen bei Rückschlüssen über Ihre Produktion. In der ABC-Analyse werden alle abgeschlossenen Aufträge angezeigt; gesamt oder nach Produktgruppen getrennt. C-Aufträge werden auf diese Weise durch das **Gewinnbarometer** schnell herausgefiltert und können gegebenenfalls durch Handelsware ersetzt oder aus der Produktpalette entfernt werden. Die vergleichende Schnellkalkulation bietet Ihnen bei der Angebotserstellung ähnliche, bereits abgeschlossene Aufträge zum Vergleich an – Besonders in der Einzelfertigung eine nicht zu unterschätzende Zeitersparnis.



Auswertung leicht gemacht – Die ABC-Analyse

LEISTUNGSMERKMALE

- Betriebswirtschaftliche Ergänzung zur BWA
- Aussagekräftiger Soll-/Istvergleich
- Betriebsergebnis aufgelaufen und monatl. abgegrenzt
- Verständliche und übersichtliche Masken
- Passwortgeschützte Chefübersicht
- ABC-Analysen abgeschlossener Aufträge
- Zwischen- und Nachkalkulation
- Vergleichende Schnellkalkulation



CLP Software Ulli Zettner
 Stadtblick 7
 D - 97616 Salz b. Bad Neustadt

Tel: 097 71 / 97 79 4
 Fax: 097 71 / 99 11 31
 Email: info@clp-software.de www.clp-software.de