

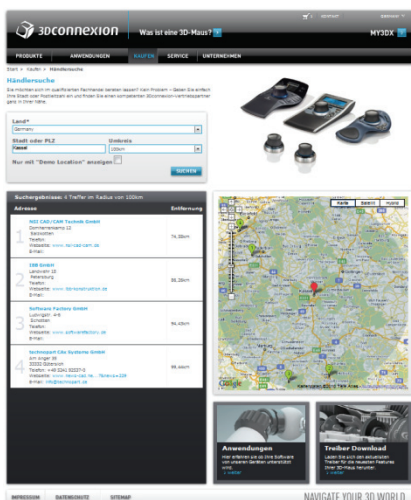
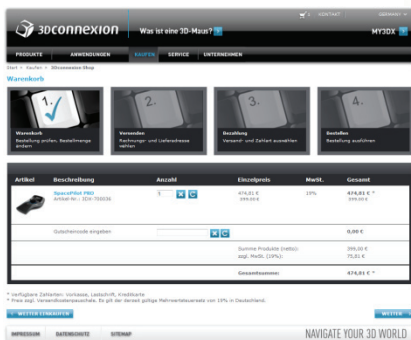
insignio WEB2CRM 2.0

Vorteile

- Zentrale Steuerung aller absatzorientierten Aktivitäten
- Reduzierung Schnittstellen
- Einheitliches System für alle Auswertungen vom Aufruf einzelner Seiten bis hin zur Analyse von Opportunités

Key Features

- Integriertes Kundenportal
- Integriertes Shop-System
- Integriertes FAQ-System
- Integriertes Support-System
- Integriertes Newsletter-System



WEB2CRM 2.0 ist die voll-integrierte Lösung eines effizienten CRM-Systems mit direkter Anbindung sämtlicher moderner Online-Prozesse. Dadurch werden herkömmliche Schnittstellen zwischen dem CRM-System und den Online-Systemen quasi überflüssig.

Einheitliche Datenbasis

Durch die Verwendung von Insignio WEB2CRM 2.0 können Sie jeden Schritt Ihrer Kunden verfolgen und erzielen eine einheitliche Kundenhistorie, die ihres gleichen sucht.

Egal ob ein Interessent sich online anmeldet, ein Kunde eine Frage hat oder eine neue Bestellung bei Ihnen abgibt, alles wird in einem System festgehalten und steht Ihren Mitarbeitern sofort zur Verfügung. Sie können sogar verfolgen, welche Seiten sich Ihr Interessent angesehen hat oder welche Datei sich Ihr Kunde in der Vergangenheit heruntergeladen hat, um ihn zukünftig noch besser bedienen zu können.

Weitgehende Automation

Sämtliche Informationen fließen automatisch und ohne weitere Schnittstellen passieren zu müssen in das CRM-System ein. Dort stehen sie sofort für die weitere Verarbeitung zur Verfügung.

Höchste Zuverlässigkeit

Auch Ihre Kunden und Interessenten werden es mögen, dass Informationen nicht mehr verloren gehen können, dass ihr Ansprechpartner jederzeit den genauen Sachverhalt kennt (weil er im Detail dokumentiert ist). Das gewährleistet eine schnelle und reibungslose Betreuung und damit einen optimalen Kundenservice.

Funktionsübersicht

CRM Basis

- Kunden- und Kontakt-Management
- Vertriebssteuerung
- Angebots- und Vertrags-Management
- Aktivitäten-Management
- Team-Management
- Forecasts
- Office-Integration
- Dokumenten-Management
- Zugriff über mobile Endgeräte

Interessenten- und Kundenportal

- Registrierungs- und Login-Mechanismen
- Geschützte Seiten (Extranet)
- Personalisierte Seiten
- MyAccount (Stammdaten, Produkte, Bestellungen, Anfragen)

E-Commerce

- Produktkatalog Online und für das Angebots-Management
- Mehrwährungs-, Mehrländer- und Mehrsprachenfähigkeit
- Abbildung Bestellprozess
- Anbindung Zahlungsanbieter (Kreditkarte, Vorkasse, Lastschrift)
- Rechnungen, Lieferscheine, Stornos
- Automatische Bestätigungs-Mails
- Anbindung Logistiker und Lieferanten

Support-System

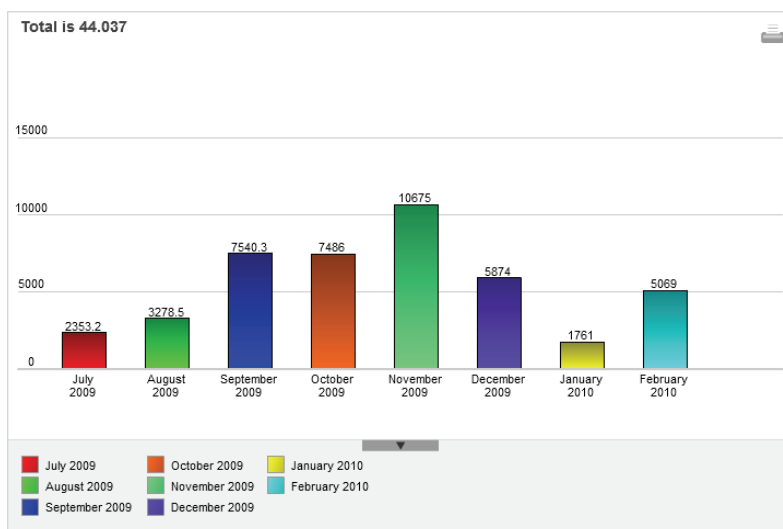
- FAQ-Verwaltung und Veröffentlichung mit Redaktionsprozess
- Ticketing-System Online und mit integriertem E-Mail-System

Kampagnen-Management

- Zielgruppenbildung über alle Parameter im CRM-System (Online- und Offline-Bewegungsdaten)
- Integriertes Newsletter-System
- Integriertes Analyse-System

Analyse und Auswertung

- Freie grafische Auswertungen direkt im System
- Analyse von CRM- und Online-Bewegungsdaten in Kombination
- Aufbau eigener Dashboards
- Verteilung von Analysen
- Excel-Integration



Haben Sie noch Fragen?

Gerne beraten wir Sie in einem persönlichen Gespräch über die Einsatzmöglichkeiten.

Sprechen Sie uns an:

Insignio GmbH

Mirco Müller
Leiter CRM
Ludwig-Erhard-Straße 14
34131 Kassel

Telefon: 0561/31 666 328

E-Mail: mirco.mueller@insignio.de

Web: <http://www.insignio.de>