

Abbildung 1: DiLoc®|Rail

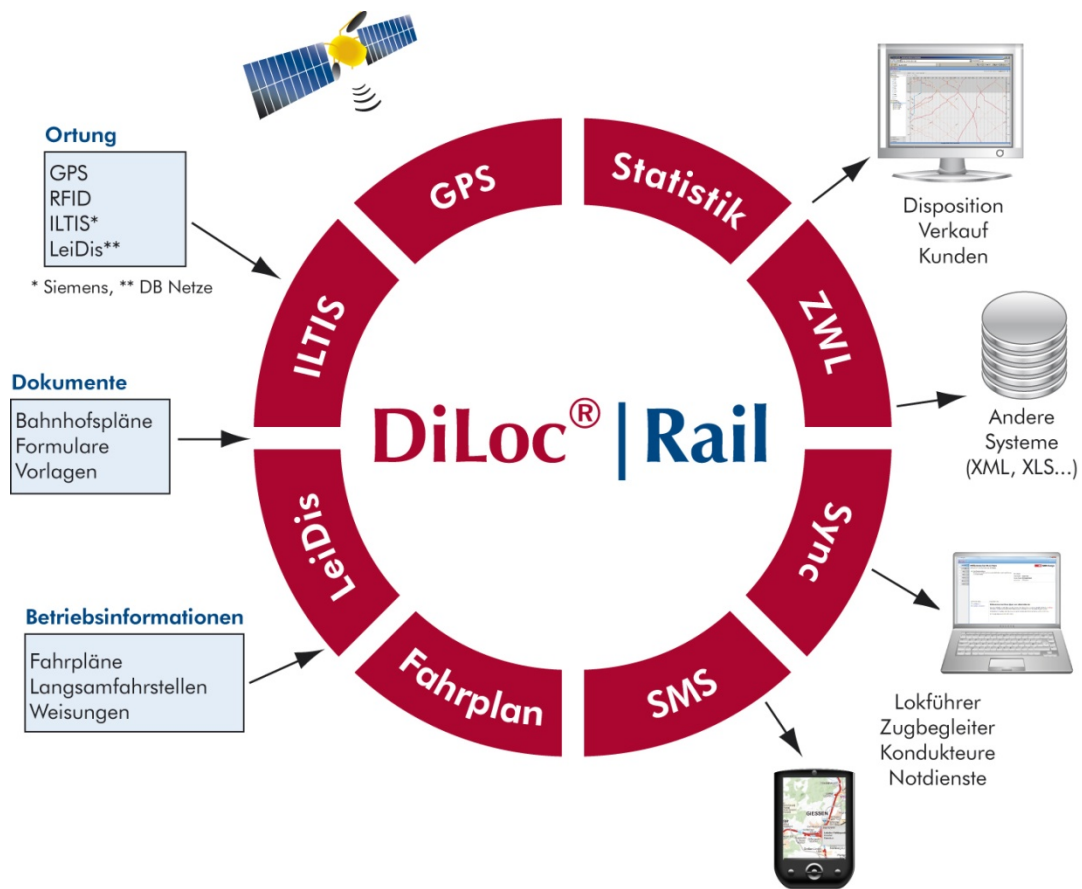


Abbildung 2: Basispaket

The screenshot displays the DiLoc software interface. The main window shows the 'Zug 57234 (Gießen - Dillenburg)' details, including a comment section and a table of train events. The table has the following columns: Uhrzeit, Meldepunkt, Typ, Verspätung, Verspätungs-Code, and Info-Text. A context menu is open over the table, showing options for sorting (Aufsteigend sortieren, Absteigend sortieren), columns (Spalten), and filtering (Filter). A calendar widget is also visible, showing the date April 23, 2009.

| A | Uhrzeit             | Meldepunkt           | Typ           | Verspätung  | Verspätungs-Code | Info-Text |
|---|---------------------|----------------------|---------------|-------------|------------------|-----------|
|   | 05.03.2009 15:30:11 | CNB1 - Gießen        | Abfahrt Start | +30 Minuten | -                |           |
|   | 05.03.2009 15:34:28 | Z003 - Kreuztal      | Durchfahrt    | -           | -                |           |
|   | 05.03.2009 15:36:00 | CNB2 - Dutenhofen    | Ankunft       | +31 Minuten | -                |           |
|   | 05.03.2009 15:36:21 | CNB2 - Dutenhofen    | Abfahrt       | +31 Minuten | -                |           |
|   | 05.03.2009 15:38:22 | Z004 - Wetzlar Ost   | Durchfahrt    | +30 Minuten | -                |           |
|   | 05.03.2009 15:40:52 | Z005 - Wetzlar       | Durchfahrt    | +30 Minuten | -                |           |
|   | 06.03.2009 16:48:10 | Z007 - Herborn Süd   | Durchfahrt    | -           | -                |           |
|   | 06.03.2009 16:49:23 | Z008 - Herborn       | Durchfahrt    | -           | -                |           |
|   | 06.03.2009 16:50:06 | CNB6 - Dollenberg    | Durchfahrt    | +90 Minuten | -                |           |
|   | 06.03.2009 16:54:05 | Z009 - Sechshelden   | Durchfahrt    | -           | -                |           |
|   | 06.03.2009 17:01:00 | CNB1 - Gießen        | Durchfahrt    | -           | -                |           |
|   | 06.03.2009 17:04:22 | Z003 - Kreuztal      | Durchfahrt    | -           | -                |           |
|   | 26.03.2009 15:14:22 | Z006 - Ehringshausen | Durchfahrt    | -           | -                |           |
|   | 26.03.2009 15:18:13 | Z007 - Herborn Süd   | Durchfahrt    | -           | -                |           |

Disposition

Filtern und Sortieren

**Abbildung 3: Ortung mit GPS und RFID**

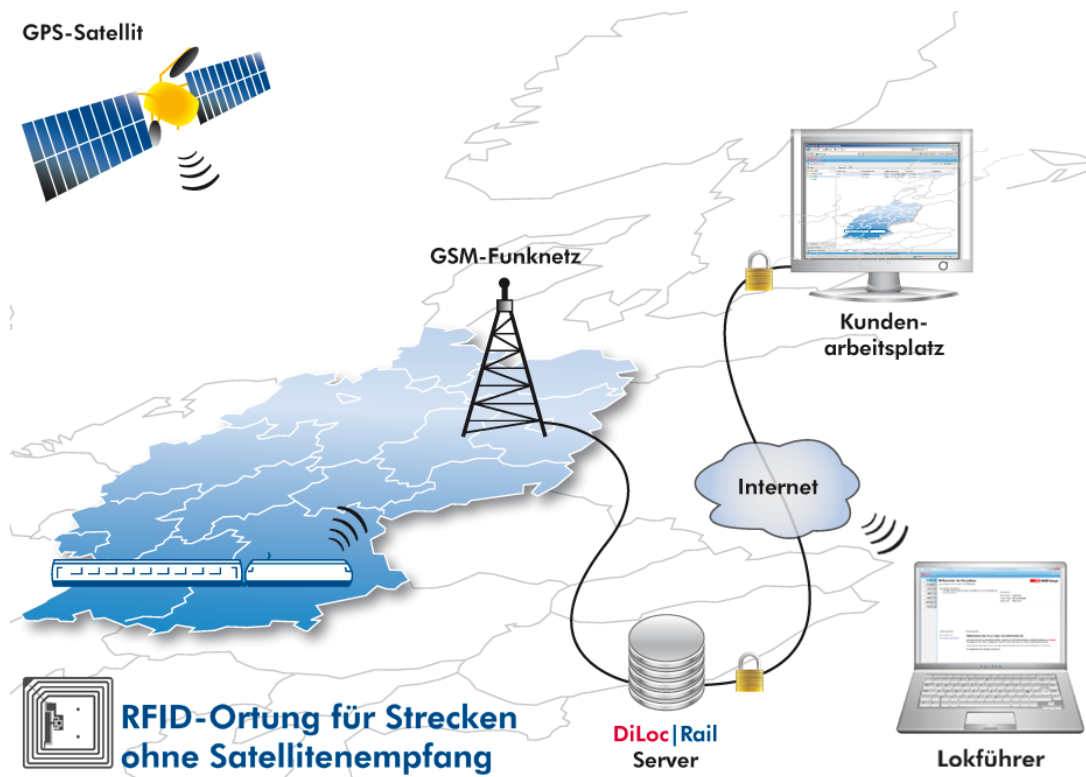


Abbildung 4: Fahrplan-Manager

| S | Zugnummer | Gattung | Kürzel | Name                  | Kürzel | Name         |
|---|-----------|---------|--------|-----------------------|--------|--------------|
|   | 82        | ICE     | XSZH   | Zürich HB             | AH     | Hamburg Hb   |
|   | 83        | ICE     | AH     | Hamburg Hbf           | XSZH   | Zürich HB    |
|   | 84        | ICE     | XSZH   | Zürich HB             | AH     | Hamburg Hb   |
|   | 85        | ICE     | AH     | Hamburg Hbf           | XSZH   | Zürich HB    |
|   | 86        | ICE     | XSZH   | Zürich HB             | AH     | Hamburg Hb   |
|   | 87        | ICE     | AH     | Hamburg Hbf           | XSZH   | Zürich HB    |
|   | 88        | ICE     | XSZH   | Zürich HB             | AH     | Hamburg Hb   |
|   | 89        | ICE     | AH     | Hamburg Hbf           | XSZH   | Zürich HB    |
|   | 3104      | RE      | FF     | Frankfurt (Main) H... | FK     | Kassel Hbf   |
|   | 3105      | RE      | FK     | Kassel Hbf            | FF     | Frankfurt (M |
|   | 3106      | RE      | FF     | Frankfurt (Main) H... | FK     | Kassel Hbf   |
|   | 3107      | RE      | FK     | Kassel Hbf            | FF     | Frankfurt (M |

Fahrplan-Manager

**Fahrplanperiode bearbeiten**

Name:

Gültig ab:

Gültig bis:

Verwaltung Fahrplanperioden

| S | Zugnummer | Gattung | Kürzel | Name             |
|---|-----------|---------|--------|------------------|
|   | 82        | ICE     | XSZH   | Zürich HB        |
|   | 83        | ICE     | AH     | Hamburg Hbf      |
|   | 84        | ICE     | XSZH   | Zürich HB        |
|   | 85        | ICE     | AH     | Hamburg Hbf      |
|   | 86        | RE      | XSZH   | Zürich HB        |
|   | 87        | ICE     | AH     | Hamburg Hbf      |
|   | 88        | ICE     | XSZH   | Zürich HB        |
|   | 89        | ICE     | AH     | Hamburg Hbf      |
|   | 3104      | RE      | FF     | Frankfurt (Main) |
|   | 3105      | RE      | FK     | Kassel Hbf       |
|   | 3106      | RE      | FF     | Frankfurt (Main) |
|   | 3107      | RE      | FK     | Kassel Hbf       |

Farbliche Darstellung von Wochen- und Tagesausnahmen

**Abbildung 5: ZWL-Diagramm**

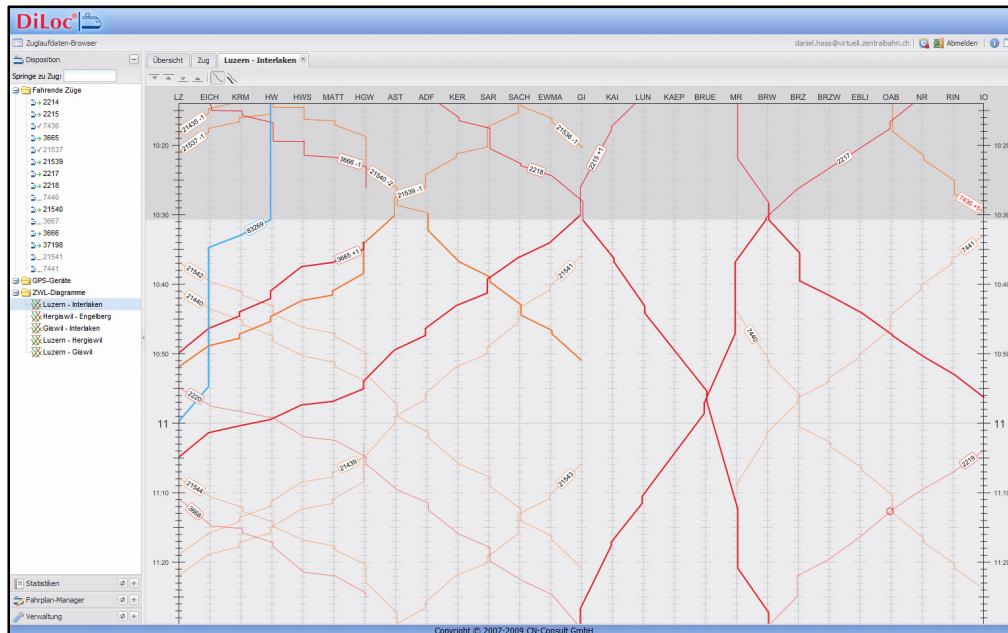


Abbildung 6: Eisenbahnlandkarte

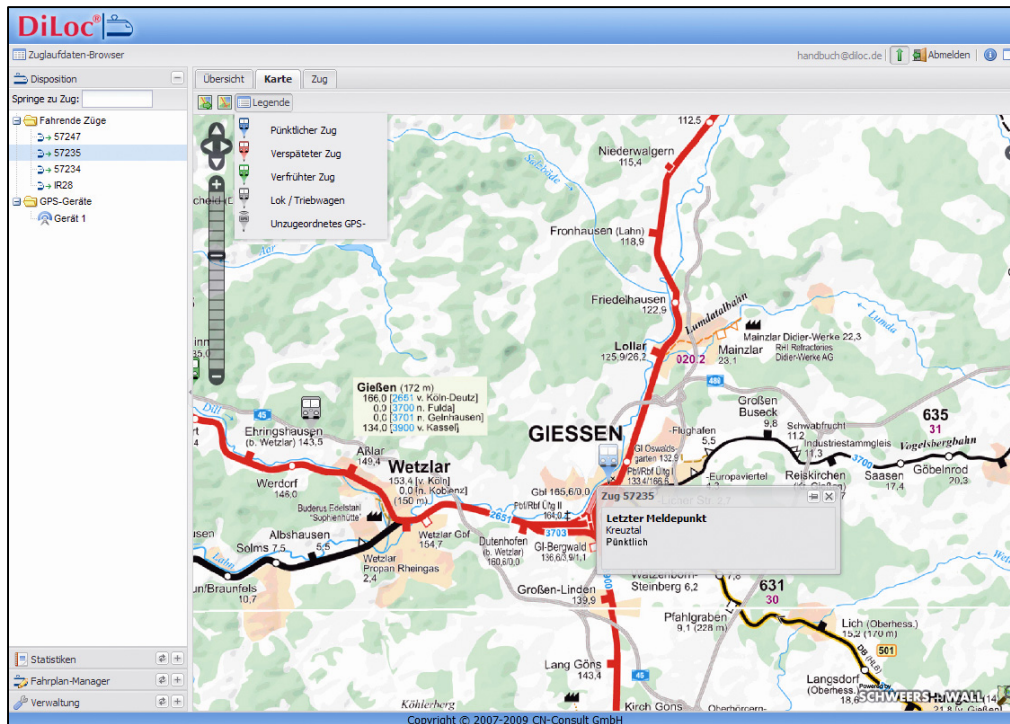


Abbildung 7: Sicherheitsarchitektur

